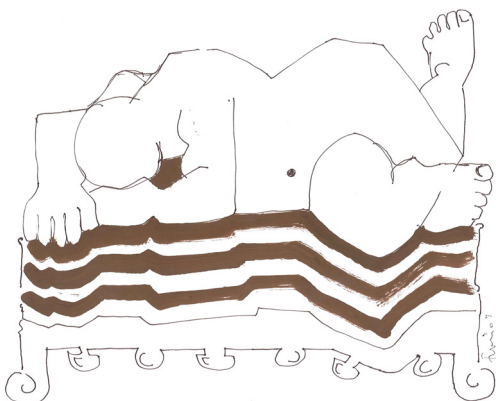


# FATOU



Homme couché

2008 - Encre et gouache sur papier  
Dessin au trait direct sans repentir



Homme couché

2008 - Encre et gouache sur papier  
Dessin au trait direct sans repentir

Les travaux à l'encre, au brou de noix, et ici à la gouache, sont réalisés d'après modèles vivants.

Le choix est fait d'un tracé instinctif et sans repentir qui laisse s'exprimer librement l'émotion, le lyrisme... tout autre état psychique initié par le modèle et l'imagination.

La représentation ne cherche pas dans un réalisme désespéré à atteindre un clonage impossible, mais plutôt, avec des éléments disparates, de créer modestement une nouvelle réalité inscrite dans un simple trait et quelques couleurs.



FATOU



### La toilette

2008 - Encre et gouache sur papier  
Dessin au trait direct sans repentir

Le non fini, le non rationnel ouvrent les portes à l'imaginaire, à la rêverie.

Le trait brut, les hésitations, les errements sont autant de signes d'une transition nécessaire pour atteindre un autre état.

Le choix est fait de laisser apparentes ces traces qui sont de toute façon inscrites dans n'importe quelle production, qui ne se présente pas comme une création absolue.

